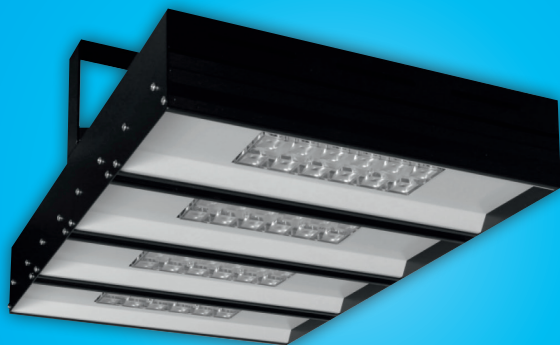


## EKO LED INDUSTRY D

vysoce výkonné svítidlo, splňující požadavky na oslnění i při náročných aplikacích je určeno:



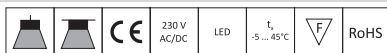
- pro průmyslové, výrobní, komerční, logistické aj. obdobné haly
- korpus: z hliníkových profilů eloxovaných na černo a ocelového plechu, lakovaného práškovou barvou
- konektor Gesis, nebo průchodka Pg 13,5
- třída ochrany I.
- krytí elektrické části IP 65, optické části IP 66  
Možnost regulace DALI, DALI/DSI (funkce koridor)
- volitelná teplota chromatičnosti 4000 K
- montáž: velmi snadná pomocí polohovatelného třmenu, popř. zavěšením, přisazením, příslušenství lankový závěs
- Životnost svítidla 100 000 hod.

Model	Výkon	Světelný tok*	Teplota chromatičnosti	délka (d)	šířka (š)	Hmotnost
EKO LED INDUSTRY D 25W/840	25 W	3 400 lm	4000 K	220 mm	312 mm	3,1 kg
EKO LED INDUSTRY D 36W/840	36 W	4 600 lm	4000 K	220 mm	312 mm	3,1 kg
EKO LED INDUSTRY D 53W/840	53 W	6 100 lm	4000 K	220 mm	312 mm	3,1 kg
EKO LED INDUSTRY D 57W/840	57 W	6 600 lm	4000 K	220 mm	312 mm	3,1 kg
EKO LED INDUSTRY D 54W/840	54 W	6 900 lm	4000 K	333 mm	312 mm	4,5kg
EKO LED INDUSTRY D 80W/840	80 W	9 200 lm	4000 K	333 mm	312 mm	4,5 kg
EKO LED INDUSTRY D 84W/840	84 W	9 900 lm	4000 K	333 mm	312 mm	4,5 kg
EKO LED INDUSTRY D 105W/840	105 W	12 300 lm	4000 K	446 mm	312 mm	6,0 kg
EKO LED INDUSTRY D 131/840	131 W	15 300 lm	4000 K	559 mm	312 mm	7,5 kg
EKO LED INDUSTRY D 158/840	158 W	18 300 lm	4000 K	672 mm	312 mm	9,0 kg
EKO LED INDUSTRY D 163W/840	163 W	19 000 lm	4000 K	672 mm	312 mm	9,0 kg
EKO LED INDUSTRY D 182W840	182 W	21 400 lm	4000 K	785 mm	312 mm	10,8 kg
EKO LED INDUSTRY D 201W/840	201 W	23 100 lm	4000 K	780 mm	312 mm	10,8 kg

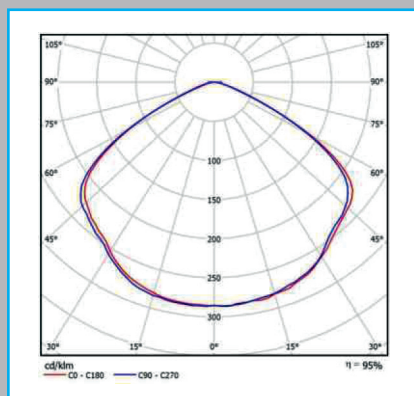
\* světelný tok zdroje

- svítidlo je konstruováno jako náhrada za výbojková svítidla 250 - 1000 W a zářivková svítidla
- svítidla s jiným světelným tokem je možné vyrobit na přání zákazníka

IP65 / IP66



### Světelně technická charakteristika



### Rozměry

